

報道関係各位

2017年10月6日

## ～Webサービス「地盤サポートマップ」リニューアル～ 地震・津波など災害ごとの「指定緊急避難場所」確認可能に

戸建住宅の地盤調査・建物検査を手掛けるジャパンホームシールド株式会社（所在地：東京都墨田区、代表取締役：齊藤 武司）は、地盤・防災情報 Web サービス「地盤サポートマップ」に災害種別ごとの「指定緊急避難場所」の位置を地図上で確認できる新機能を追加したリニューアル版の提供を2017年10月から開始いたしました。

「地盤サポートマップ」は、当社の地盤調査・解析 130 万棟の実績により蓄積した情報を、一般の方の防災意識の向上、災害への備え等に役立てていただくために開発。2015年より提供を開始し、17年春にはアプリ版をリリースしています。

今回のリニューアル版では、災害時の「指定緊急避難場所」表示機能を新たに追加。地震や津波など災害種別ごとの「指定緊急避難場所」の位置を地図上で確認できるようになりました。「指定緊急避難場所」は洪水、崖崩れ・土石流及び地滑り、高潮、地震、津波、大規模な火事、内水氾濫、火山現象の災害種別ごとに指定されており、災害の危険性から命を守るために市町村長が指定する緊急時の避難場所です。東日本大震災では、発災直後に避難所に逃れたものの、その施設に津波が襲来して被害が拡大するなどのケースがあり、災害種別ごとの避難場所の重要性が改めて認識されることとなりました。



今回のリニューアルにより、地盤・防災・生活情報を平時から確認できるほか、実際の災害が発生した際に命を守るための情報ツールとしても活用いただけるようになりました。

### 【地盤サポートマップ アクセス方法】

「地盤サポートマップ」は、ジャパンホームシールドのHPから無料でご覧いただけます。

URL : <https://supportmap.jp>

### 本件に関するお問い合わせ先

ジャパンホームシールド株式会社（<http://www.j-shield.co.jp/>）

本社：東京都墨田区両国 2 - 10 - 14 両国シティコア 17F

報道関係の方から：広報マーケティング部 田生（タノウ） TEL. 03 - 5624 - 1545

住宅事業者の方から：地盤技術研究所 小尾（オビ） TEL. 03 - 5624 - 1547

※このリリースは、国土交通記者会、国土交通省建設専門紙記者会にお届けし、ジャパンホームシールド（URL: <http://www.j-shield.co.jp/>）のホームページで発表しています。

<ジャパンホームシールドは LIXIL グループの一員です>

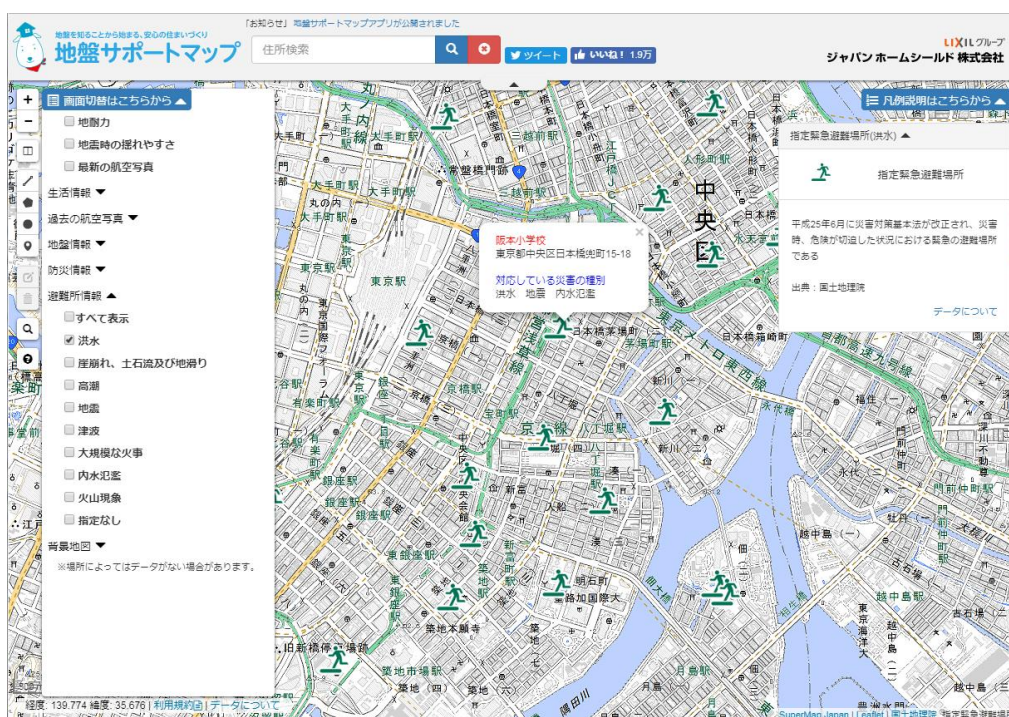
## <参考資料>

### ■「地盤サポートマップ」について

当社が行った全国の地盤調査データを閲覧できる Web サービス。2009 年から住宅事業者様向けに提供してきましたが、近年の大規模災害の多発により、ご自身のお住まいになる土地情報を確認したいというニーズにこたえ、2015 年から一般公開を開始しました。従来の地盤情報に加え、自然災害リスク、エリア生活情報等のコンテンツの追加を順次行い、2017 年 3 月にはアプリ版も提供を開始しました。

### ■「地盤サポートマップ」リニューアル版の新機能

- 指定緊急避難場所：行政が指定する「指定緊急避難場所」を災害種別ごとに確認することができます。



<指定緊急避難場所 表示画面>

### ■「地盤サポートマップ」で閲覧できるその他の情報

#### <地盤情報>

地耐力/地質図（産総研シームレス地質図）/微地形区分図  
土地条件図/治水地形分類図/旧版地形図

#### <防災情報>

地震時の揺れやすさ/液状化の可能性/主要活断層帯  
その他活断層帯/浸水想定区域/土砂災害危険箇所  
地震の発生確率（震度 5 弱以上）/地震の発生確率（震度 6 弱以上）  
避難施設

#### <生活情報>

駅/一日平均駅乗降客数/小学校区/中学校区/都市公園  
医療施設/バス停留所/用途地域